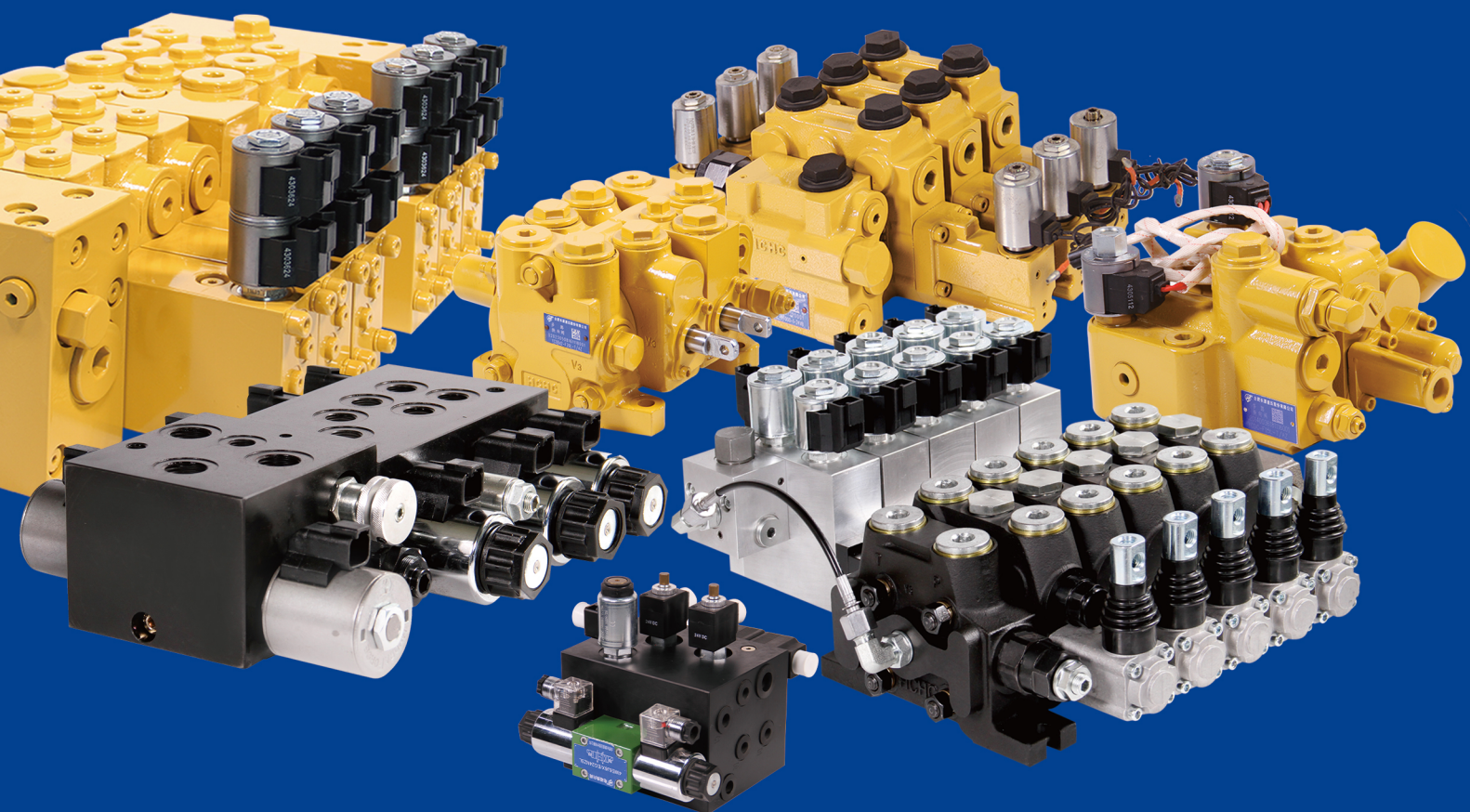


# HCHC<sup>®</sup>

## 长源液压



# 液压阀

HYDRAULIC VALVES





# 关于 长源液压

## COMPANY PROFILE

合肥长源液压股份有限公司系专业从事各类液压元件的研发、生产和销售业务的国家高新技术企业。公司前身为合肥液压件总厂，始建于 1966 年，深耕液压行业五十余载。公司主要产品包括液压泵、液压马达、液压阀、液压油缸和液压系统及控制等五大类。公司产品共 200 多个系列、4500 余种规格，具有较强的综合配套供应和服务能力，是国内少数具有完整液压系统元件研发生产能力的企业之一。产品广泛应用于工程机械、叉车、专用车辆、现代农业机械及其它非移动领域等。

Hefei Changyuan Hydraulic Co., Ltd., founded in 1966, stay true to the mission for more than 50 years and has always focused on the hydraulic field. The main products include hydraulic pump, hydraulic motor, hydraulic valve, hydraulic cylinder, hydraulic system and control. The product has more than 200 series and more than 4,500 specifications, with strong comprehensive supply and service capabilities. Products are widely used in construction machinery, forklifts, modern agricultural machinery, special vehicles, ships, and non-mobile areas. We warmly welcome your visiting.

# 公称流量 NOMINAL FLOW RATE | 0-65 L/min



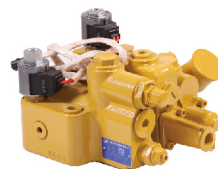
**DYDLa\*-15**  
系列电液多路换向阀  
ELECTRIC HYDRAULIC VALVE  
公称压力 NOMINAL PRESSURE : 20MPa  
公称流量 NOMINAL FLOW RATE : 65L/min  
阀杆行程 SPOOL STROKE : 7+7mm



**CDC\*-15**  
系列多路换向阀  
DIRECTIONAL VALVE  
公称压力 NOMINAL PRESSURE : 20MPa  
公称流量 NOMINAL FLOW RATE : 65L/min  
阀杆行程 SPOOL STROKE : 7+7mm



**YCDB\*-15**  
系列多路换向阀  
DIRECTIONAL VALVE  
公称压力 NOMINAL PRESSURE : 20MPa  
公称流量 NOMINAL FLOW RATE : 65L/min  
阀杆行程 SPOOL STROKE : 7+7mm



**YCDC\*-15**  
系列多路换向阀  
DIRECTIONAL VALVE  
公称压力 NOMINAL PRESSURE : 20MPa  
公称流量 NOMINAL FLOW RATE : 65L/min  
阀杆行程 SPOOL STROKE : 7+7mm



**DCF**  
系列多路换向阀  
DIRECTIONAL VALVE  
公称压力 NOMINAL PRESSURE : 31.5MPa  
公称流量 NOMINAL FLOW RATE : 50L/min  
控制电压 SPOOL STROKE : DC24V/DC12V



**DCDB\*-15**  
系列多路换向阀  
DIRECTIONAL VALVE  
公称压力 NOMINAL PRESSURE : 20MPa  
公称流量 NOMINAL FLOW RATE : 65L/min  
阀杆行程 SPOOL STROKE : 7+7mm



**EDL\*-10**  
系列多路换向阀  
DIRECTIONAL VALVE  
公称压力 NOMINAL PRESSURE : 20MPa  
公称流量 NOMINAL FLOW RATE : 40L/min  
阀杆行程 SPOOL STROKE : 5+5mm



**EDL\*-15**  
系列多路换向阀  
DIRECTIONAL VALVE  
公称压力 NOMINAL PRESSURE : 20MPa  
公称流量 NOMINAL FLOW RATE : 40L/min  
阀杆行程 SPOOL STROKE : 5+5mm



**DF28-15**  
系列多路换向阀  
DIRECTIONAL VALVE  
公称压力 NOMINAL PRESSURE : 25MPa  
公称流量 NOMINAL FLOW RATE : 50L/min  
阀杆行程 SPOOL STROKE : O型 5+5mm  
Q型 6.5+6.5+4mm  
阀蕊直径 THE VALVE CORE DIAMETER :  $\Phi 19$



**DFG\*-15**  
系列多路换向阀  
DIRECTIONAL VALVE  
公称压力 NOMINAL PRESSURE : 20MPa  
公称流量 NOMINAL FLOW RATE : 50L/min  
阀杆行程 SPOOL STROKE : O型等 8+8mm  
Q型 5+5+5mm



**DLS\*-15**  
系列多路换向阀  
DIRECTIONAL VALVE  
公称压力 NOMINAL PRESSURE : 20MPa  
公称流量 NOMINAL FLOW RATE : 50L/min  
阀杆行程 SPOOL STROKE : 7.5+7.5mm



**ZD\*-10**  
系列整体式多路阀  
MONOBLOCK VALVE  
公称压力 NOMINAL PRESSURE : 20MPa  
公称流量 NOMINAL FLOW RATE : 40L/min  
阀杆行程 SPOOL STROKE : 5+5mm



**ZDaG-15**  
系列整体式多路阀  
MONOBLOCK VALVE  
公称压力 NOMINAL PRESSURE : 20MPa  
公称流量 NOMINAL FLOW RATE : 50L/min  
阀杆行程 SPOOL STROKE : 5+5mm



**ZDG-15**  
系列整体式多路阀  
MONOBLOCK VALVE  
公称压力 NOMINAL PRESSURE : 20MPa  
公称流量 NOMINAL FLOW RATE : 50L/min  
阀杆行程 SPOOL STROKE : 5+5mm

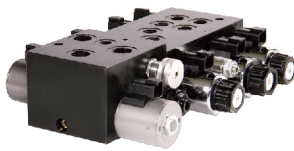


**DL\*-15**  
系列多路换向阀  
DIRECTIONAL VALVE  
公称压力 NOMINAL PRESSURE : 20MPa  
公称流量 NOMINAL FLOW RATE : 65L/min  
阀杆行程 SPOOL STROKE : 7+7mm



**BDL-40**  
系列整体式多路阀  
MONOBLOCK VALVE  
公称压力 NOMINAL PRESSURE : 20MPa  
公称流量 NOMINAL FLOW RATE : 40L/min  
阀杆行程 SPOOL STROKE : 5.5+5.5mm





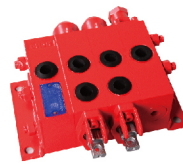
**EDCF06**  
电控阀  
ELECTRIC VALVE

最大进口流量 MAX. INLET FLOW: 60 L/min  
最大工作压力 MAX. WORKING PRESSURE: 215 bar  
A1、B1口平衡阀特性  
BALANCING VALVE CHARACTER OF A1,B1: 80bar@5L/min  
电源电压 POWER VOLTAGE: 12 VDC  
比例阀线圈阻抗  
PROPORTIONAL VALVE COIL IMPEDANCE: 7.2 Ohm @ 20° C  
保护等级 PROTECTION CLASS: IP 67



**CDB\*-15**  
系列多路换向阀  
DIRECTIONAL VALVE

公称压力 NOMINAL PRESSURE: 20MPa  
公称流量 NOMINAL FLOW RATE: 65L/min  
阀杆行程 SPOOL STROKE: 7+7mm



**ZS\*-10**  
系列多路换向阀  
DIRECTIONAL VALVE

公称压力 NOMINAL PRESSURE: 20MPa  
公称流量 NOMINAL FLOW RATE: 40L/min  
阀杆行程 SPOOL STROKE: 7+7mm



**ZS\*-15**  
系列多路换向阀  
DIRECTIONAL VALVE

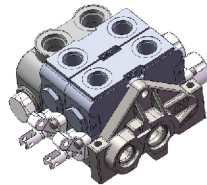
公称压力 NOMINAL PRESSURE: 20MPa  
公称流量 NOMINAL FLOW RATE: 65L/min  
阀杆行程 SPOOL STROKE: 7+7mm

## 公称流量 NOMINAL FLOW RATE | 65-100 L/min (不包括 EXCEPT 65L/min)



**DYDLa\*-F20L**  
系列电液多路换向阀  
ELECTRIC HYDRAULIC VALVE

公称压力 NOMINAL PRESSURE: 20MPa  
公称流量 NOMINAL FLOW RATE: 100L/min  
阀杆行程 SPOOL STROKE: 8+8mm



**SDV\*-25**  
系列多路换向阀  
DIRECTIONAL VALVE

公称压力 NOMINAL PRESSURE: 25MPa  
公称流量 NOMINAL FLOW RATE: 95L/min  
阀杆行程 SPOOL STROKE: 8+8mm



**ZL\*-20**  
系列多路换向阀  
DIRECTIONAL VALVE

公称压力 NOMINAL PRESSURE: 20MPa  
公称流量 NOMINAL FLOW RATE: 100L/min  
阀杆行程 SPOOL STROKE: 9+9mm



**EDL\*-20**  
系列多路换向阀  
DIRECTIONAL VALVE

公称压力 NOMINAL PRESSURE: 20MPa  
公称流量 NOMINAL FLOW RATE: 100L/min  
阀杆行程 SPOOL STROKE: 7+7mm



**FP6G\*-15**  
单阀分配器  
SINGLE VALVE DISTRIBUTOR

公称压力 NOMINAL PRESSURE: 20MPa  
公称流量 NOMINAL FLOW RATE: 90L/min  
阀杆行程 SPOOL STROKE: 9+8+14mm



**ZS\*-20**  
系列多路换向阀  
DIRECTIONAL VALVE

公称压力 NOMINAL PRESSURE: 20MPa  
公称流量 NOMINAL FLOW RATE: 100L/min  
阀杆行程 SPOOL STROKE: 4.5+4.5mm



**DLSG\*-20**  
系列多路换向阀  
DIRECTIONAL VALVE

公称压力 NOMINAL PRESSURE: 20MPa  
公称流量 NOMINAL FLOW RATE: 100L/min  
阀杆行程 SPOOL STROKE: 7+7mm



**DLS22-20**  
系列多路换向阀  
DIRECTIONAL VALVE

公称压力 NOMINAL PRESSURE: 25MPa  
公称流量 NOMINAL FLOW RATE: 100L/min  
阀杆行程 SPOOL STROKE: O型 7+7mm  
Q型 7+7mm



**DYEDL-F20L**  
系列多路换向阀  
DIRECTIONAL VALVE

公称压力 NOMINAL PRESSURE: 31.5MPa  
公称流量 NOMINAL FLOW RATE: 100L/min  
控制电压 SPOOL STROKE: DC24V/12V



## 公称流量 NOMINAL FLOW RATE | 100-160 L/min (不包括 EXCEPT 100L/min)



### CDB\*-20

系列多路换向阀  
DIRECTIONAL VALVE

公称压力 NOMINAL PRESSURE : 20MPa  
公称流量 NOMINAL FLOW RATE : 160L/min  
阀杆行程 SPOOL STROKE : 8+8mm



### YCDB\*-20

系列多路换向阀  
DIRECTIONAL VALVE

公称压力 NOMINAL PRESSURE : 20MPa  
公称流量 NOMINAL FLOW RATE : 160L/min  
阀杆行程 SPOOL STROKE : 8+8mm



### YCDC\*-20

系列多路换向阀  
DIRECTIONAL VALVE

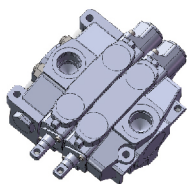
公称压力 NOMINAL PRESSURE : 20MPa  
公称流量 NOMINAL FLOW RATE : 160L/min  
阀杆行程 SPOOL STROKE : 8+8mm



### DL\*-20

系列多路换向阀  
DIRECTIONAL VALVE

公称压力 NOMINAL PRESSURE : 20MPa  
公称流量 NOMINAL FLOW RATE : 160L/min  
阀杆行程 SPOOL STROKE : 8+8mm



### SDV\*-40

系列多路换向阀  
DIRECTIONAL VALVE

公称压力 NOMINAL PRESSURE : 31.5MPa  
公称流量 NOMINAL FLOW RATE : 150L/min  
阀杆行程 SPOOL STROKE : 10+10mm



### SDVA\*-40

系列多路换向阀  
DIRECTIONAL VALVE

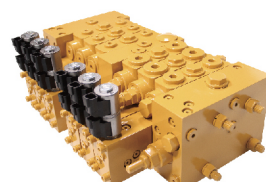
公称压力 NOMINAL PRESSURE : 31.5MPa  
公称流量 NOMINAL FLOW RATE : 120L/min  
阀杆行程 SPOOL STROKE : 7+7mm



### HCZTF-120

系列多路换向阀  
DIRECTIONAL VALVE

公称压力 NOMINAL PRESSURE : 25MPa  
公称流量 NOMINAL FLOW RATE : P-V 120L/min  
阀杆行程 SPOOL STROKE : 8+8mm



### HCBF\*-20

系列多路换向阀  
DIRECTIONAL VALVE

公称压力 NOMINAL PRESSURE : 20MPa  
公称流量 NOMINAL FLOW RATE : 160L/min  
阀杆行程 SPOOL STROKE : 8+8mm



### ZS\*-25

系列多路换向阀  
DIRECTIONAL VALVE

公称压力 NOMINAL PRESSURE : 20MPa  
公称流量 NOMINAL FLOW RATE : 160L/min  
阀杆行程 SPOOL STROKE : 6+6mm

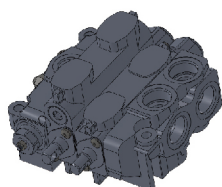
## 公称流量 NOMINAL FLOW RATE | 160-300 L/min (不包括 EXCEPT 160L/min)



### EDL\*-25

系列多路换向阀  
DIRECTIONAL VALVE

公称压力 NOMINAL PRESSURE : 25MPa  
公称流量 NOMINAL FLOW RATE : 200L/min  
阀杆行程 SPOOL STROKE : 8+8mm



### SDV\*-70

系列多路换向阀  
DIRECTIONAL VALVE

公称压力 NOMINAL PRESSURE : 31.5MPa  
公称流量 NOMINAL FLOW RATE : 260L/min  
阀杆行程 SPOOL STROKE : 12+12mm

## 限速阀 SPEED LIMIT VALVE



**XSFA\***  
系列限速阀  
SPEED LIMIT VALVE

公称压力 NOMINAL PRESSURE : 20MPa  
公称通径 NOMINAL SIZE : 16mm



**NXSF\***  
系列限速阀  
SPEED LIMIT VALVE

公称压力 NOMINAL PRESSURE : 25MPa  
公称通径 NOMINAL SIZE : 16mm



**XSF-F20L**  
系列限速阀  
SPEED LIMIT VALVE

公称压力 NOMINAL PRESSURE : 25MPa  
公称通径 NOMINAL SIZE : 20mm

## 单稳分流阀 FLOW DIVIDING VALVE



**1WFL\*-F15L**  
单稳分流阀  
FLOW DIVIDING VALVE

公称压力 NOMINAL PRESSURE : 20MPa  
公称通径 NOMINAL SIZE : 25mm



**1WFL\*-F25L\***  
单稳分流阀  
FLOW DIVIDING VALVE

公称压力 NOMINAL PRESSURE : 20MPa  
公称通径 NOMINAL SIZE : 25mm

## 液压制动元件 HYDRAULIC CONTROL COMPONENTS



**OBV/HXQ\***  
液压制动元件  
HYDRAULIC BRAKE ELEMENTS

公称压力 NOMINAL PRESSURE : 16MPa  
公称流量 NOMINAL FLOW RATE : 25L/min



**HCZF-15**  
制动阀  
BRAKE VALVE

公称压力 NOMINAL PRESSURE : 16MPa  
公称流量 NOMINAL FLOW RATE : 15L/min



**HXQA-X**  
蓄能器  
ENERGY ACCUMULATOR

公称压力 NOMINAL PRESSURE : 20MPa  
公称流量 NOMINAL FLOW RATE : 20L/min



# 电控液压阀 ELECTRIC-HYDRAULIC VALVE



## HCFK

液压集成阀块  
HYDRAULIC BLOCK VALVE

公称压力 NOMINAL PRESSURE : 20MPa  
公称流量 NOMINAL FLOW RATE : 40L/min  
控制电压 SPOOL STROKE : DC24V/12V



## HCFK2

液压集成阀块  
HYDRAULIC BLOCK VALVE

公称压力 NOMINAL PRESSURE : 20MPa  
公称流量 NOMINAL FLOW RATE : 40L/min  
控制电压 SPOOL STROKE : DC24V/12V



## HCFK3

液压集成阀块  
HYDRAULIC BLOCK VALVE

公称压力 NOMINAL PRESSURE : 20MPa  
公称流量 NOMINAL FLOW RATE : 40L/min  
控制电压 SPOOL STROKE : DC24V/12V



## DCF

系列多路换向阀  
DIRECTIONAL VALVE

公称压力 NOMINAL PRESSURE : 31.5MPa  
公称流量 NOMINAL FLOW RATE : 50L/min  
控制电压 SPOOL STROKE : DC24V/DC12V



## Q78B7-30411A

比例电磁阀  
PROPORTIONAL SOLENOID VALVE

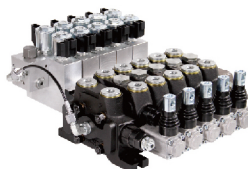
公称压力 NOMINAL PRESSURE : 25MPa  
公称流量 NOMINAL FLOW RATE : 60L/min  
控制电压 SPOOL STROKE : DC24V/12V



## DCFZ-10

系列多路换向阀  
DIRECTIONAL VALVE

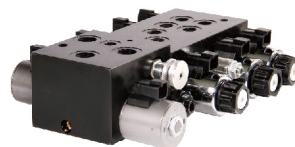
公称压力 NOMINAL PRESSURE : 20MPa  
公称流量 NOMINAL FLOW RATE : 60L/min  
阀杆行程 SPOOL STROKE : 6.5+6.5mm  
控制电压 SPOOL STROKE : DC24V/12V



## DYEDL-F20L

系列多路换向阀  
DIRECTIONAL VALVE

公称压力 NOMINAL PRESSURE : 31.5MPa  
公称流量 NOMINAL FLOW RATE : 100L/min  
控制电压 SPOOL STROKE : DC24V/12V



## EDCF06 电控阀

ELECTRIC VALVE

最大进口流量 MAX. INLET FLOW : 60 L/min  
最大工作压力 MAX. WORKING PRESSURE : 215 bar  
A1、B1口平衡阀特性  
BALANCING VALVE CHARACTER OF A1,B1 : 80bar@5L/min  
电源电压 POWER VOLTAGE : 12 VDC  
比例阀线圈阻抗  
PROPORTIONAL VALVE COIL IMPEDANCE : 7.2 Ohm @ 20° C  
保护等级 PROTECTION CLASS : IP 67

## 合肥长源液压股份有限公司

④ 公司地址：中国安徽省合肥市当涂北路瑶海工业园珍珠路

④ 传真：+86-551-64391155

④ 国内市场电话：4008-123-910

+86-551-64391100 +86-551-64391122

④ 邮箱：sale@hchc.cn

④ 国际市场电话：+86-551-64396718

④ 邮箱：export01@hchc.cn

④ 售后支持热线：400-887-9946

④ 相关链接：

<http://ahhchc.en.alibaba.com>

<https://ahhchc.1688.com>

<http://ahhchc.en.made-in-china.com>

## Hefei Changyuan Hydraulic CO.,LTD.

④ Company address: Yaohai Industrial Park, North Dangtu Road, Hefei, China

④ Fax: +86-551-64391155

④ Domestic market telephone: 4008-123-910

+86-551-64391100 +86-551-64391122

④ E-mail: sale@hchc.cn

④ International market Tel.: +86-551-64396718

④ E-mail: export01@hchc.cn

④ After service : 400-887-9946

④ Related links:

<http://ahhchc.en.alibaba.com>

<https://ahhchc.1688.com>

<http://ahhchc.en.made-in-china.com>

④ [www.hchc.cn](http://www.hchc.cn)



长源液压公众号



官网二维码